



Wir versorgen Sie gerne...  
...und das spüren Sie.

## Tagespflege mit HomeCare Geseke

- ganzheitlich & würdevoll
- kommunikativ & freundlich
- für mehr Wohlbefinden
- für mehr Eigenständigkeit

## Über HomeCare Geseke

HomeCare Geseke wurde von Monika Naber und Dieter Ritz gegründet und ist seit mehr als 20 Jahren eine zuverlässige Einrichtung in Geseke, die sich voll und ganz den speziellen Bedürfnissen pflegebedürftiger Senioren widmet.

Mit seiner Vision von der „Stadt als Haus“ hat Dieter Ritz eine Möglichkeit für Senioren geschaffen, eigenständig zu bleiben und zugleich betreut zu leben.

Dieser Leitgedanke prägt die tägliche Arbeit der Pflegekräfte von HomeCare Geseke bis heute und wird stetig weiterentwickelt.

### HomeCare Geseke bietet Ihnen außerdem:

- Pflegedienst – betreutes Wohnen
- Seniorenwohngemeinschaft „Am Geseker Teich“
- Pflegefachmarkt
- Fahrdienst
- Hausmeisterdienste
- individuelle Finanz- und Pflegeberatung
- Essen auf Rädern
- Krankenhaus Besuchsdienst
- Hausnotruf
- Sterbebegleitung
- und vieles mehr ...



[www.homecare-geseke.de](http://www.homecare-geseke.de)



### HomeCare Krankenpflege GmbH

Cranestraße 2  
59590 Geseke

Telefon: +49 2942 780 70

Telefax: +49 2942 780 75

E-Mail: [info@homecare-geseke.de](mailto:info@homecare-geseke.de)

Internet: [www.homecare-geseke.de](http://www.homecare-geseke.de)



[www.facebook.com](http://www.facebook.com)



[www.homecare-geseke.de](http://www.homecare-geseke.de)



## Haus Allerbeck

DIE WOHLFÜHL-TAGESPFLEGE

- häusliche Atmosphäre
- großer Garten (2000 m<sup>2</sup>)
- Therapiewerkstatt
- Thementage

NEUARTIGES  
KONZEPT



www.groenebruder.de - Fotos: Luke, Gröne, iStock Photo, Shutterstock

Wir beraten Sie gern unter  
**0 29 42 / 7 80 70**  
[www.homecare-geseke.de](http://www.homecare-geseke.de)



Im „Haus Allerbeck“ möchten HomeCare-Geschäftsführer Dieter Ritz sowie die Pflegedienstleiterinnen Anja Lauf und Ines Klebolte (v.r.) Tagespflege für 16 Senioren ermöglichen.

## Der Mensch steht im Mittelpunkt

Seit mehr als 20 Jahren kümmert sich die HomeCare aktiv um das Wohlergehen von kranken und alten Menschen und Menschen mit Behinderung.

Dabei ist es unser Anliegen, dass unsere zu Versorgenden so eigenständig wie möglich bleiben können und würdevoll altern dürfen.

Die Tagespflege der HomeCare orientiert sich deshalb am Pflegemodell von Frau Prof. Monika Krohwinkel.

Denn ihre Theorie ergänzt unsere Vision von einer ganzheitlichen Pflege, welche die Eigenständigkeit jedes Menschen berücksichtigt und ermöglicht.

Frau Prof. Krohwinkel nennt ihr Modell **A**ktivitäten und existenzielle **E**rfahrungen **D**es **L**ebens (**AEDL**).

### Wichtige Ansatzpunkte des AEDL-Modells sind:

- Der Mensch steht im Mittelpunkt der Pflege.
- Die Umgebung spielt eine wichtige Rolle für Wohlbefinden und Gesundheit.
- Gesundheit und Krankheit sind dynamische Prozesse.
- Pflegerisches Handeln soll die Bedürfnisse und Fähigkeiten des Menschen berücksichtigen, sein Wohlbefinden und seine Unabhängigkeit stärken.

## Ein typischer Tagesablauf in der Tagespflege „Haus Allerbeck“

Durch einen festen Tagesablauf sorgen wir dafür, dass der Alltag unserer Gäste strukturiert wird. Selbstverständlich bleibt dabei auch Platz für die individuellen Bedürfnisse jedes Einzelnen.

**Der Morgen:** Zwischen 8:30 Uhr und 9:15 Uhr kommen unsere Gäste. Sie werden von Angehörigen gebracht oder von unserem Fahrdienst abgeholt.

Nach der Begrüßung aller Tagesgäste starten wir mit einem gemeinsamen Frühstück gegen 9:30 Uhr. Dabei achten wir darauf, dass unsere Gäste ausreichend trinken und bieten zugleich gesunde und abwechslungsreiche Speisen an. Danach beginnt die Morgenrunde. Dabei schauen wir uns auch gemeinsam das aktuelle Tagesgeschehen an. Anschließend startet die Bewegungsrunde mit gymnastischen Übungen.

Des Weiteren haben unsere Gäste die Wahl zwischen unterschiedlichen Gruppenangeboten oder individuell auf sie zugeschnittenen Aktivitäten.

**Der Mittag:** Das Mittagessen (welches im Geseker Krankenhaus zubereitet wurde) wird vom fahrbaren Mittagstisch geliefert. Kleine Gerichte, wie z.B. Nachtisch oder Salate, können mit Hilfe unserer Tagesgäste als Gruppenangebot selbst zubereitet werden. Nach dem Essen können unsere Gäste ruhen oder unsere Aufenthaltsräume sowie Sitzgelegenheiten im Freien nutzen.

**Der Nachmittag:** Mit Kaffee und Kuchen um 15:00 Uhr beenden wir die Mittagsruhe in der Tagespflege „Haus Allerbeck“. Nach dem Kaffee werden die Gruppenangebote fortgeführt.

Gegen 16:15 Uhr beenden wir unser Tagesangebot. Unsere Tagesgäste werden nach Hause gebracht oder von ihren Angehörigen abgeholt.

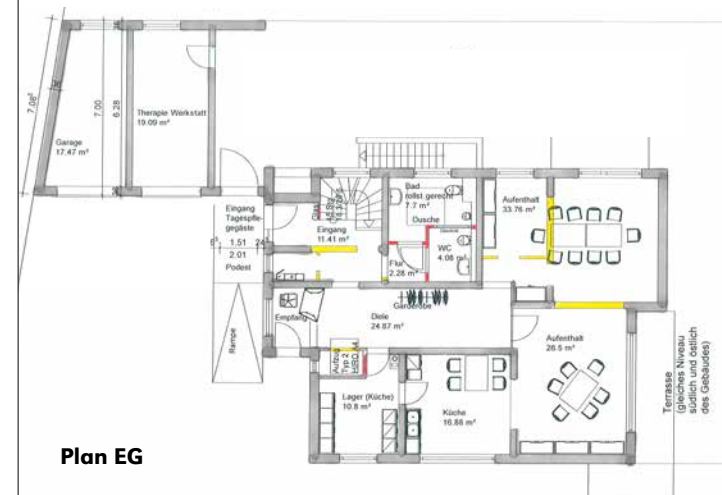
### Eine kleine Themenauswahl:

- Kochen und Backen
- Singen und Musizieren
- Gedächtnistraining
- Kontinenztraining
- Spaziergänge
- Ausflüge
- Basteln und Werken

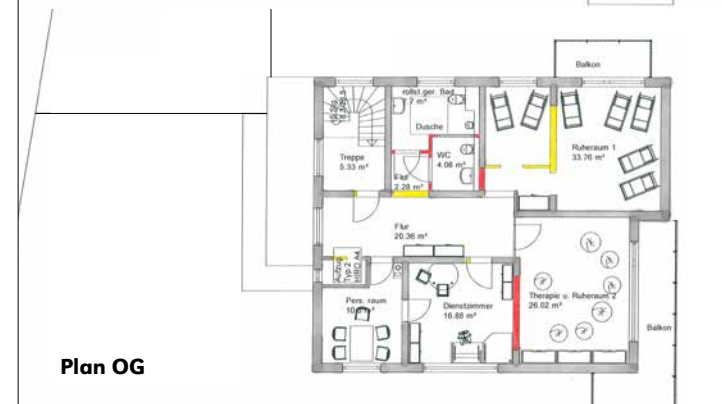
Unsere Tagespflege liegt in Geseke an der Ernst-von-Bayern-Straße 3, in unmittelbarer Nähe zur Innenstadt und der Geseker Wallanlage.

Die rollstuhlgerecht umgebaute Villa der Familie Allerbeck befindet sich auf einem Grundstück von fast 2.000 m<sup>2</sup> mit gewachsenen Strukturen.

Die weitläufige Außenanlage mit angrenzender Therapiewerkstatt lädt zum Verweilen und „werkeln“ ein.



Plan EG



Plan OG

