

# IDYLLISCHE, ZENTRALE LAGE

## SENIORENWOHNGEMEINSCHAFT „AM GESEKER TEICH“

Am Teich 1  
59590 Geseke



SENIORENWOHNGEMEINSCHAFT

*Am Geseker Teich*



Blick von der Terrasse

### BERATUNG UND INFORMATION

HomeCare Krankenpflege GmbH  
Cranestraße 2  
59590 Geseke

Tel.: (0 29 42) 780 70  
Fax: (0 29 42) 780 75

[info@homecare-geseke.de](mailto:info@homecare-geseke.de)  
[www.homecare-geseke.de](http://www.homecare-geseke.de)

miteinander leben-  
füreinander da sein

Die Seniorenwohngemeinschaft „Am Geseker Teich“ bietet Geborgenheit, Gemeinschaft, Sicherheit und Überschaubarkeit in einem besonderen Umfeld. In direkter Nachbarschaft zum Geseker Teich sowie mit Blick auf die Stiftskirche und die historische Stiftsschule ist die Einrichtung sehr idyllisch und ruhig gelegen. Die Fußgängerzone befindet sich nur wenige Meter entfernt, so dass gleichzeitig eine direkte Anbindung an die Geseker Innenstadt gegeben ist. Kleinere Einkäufe oder der Besuch eines Cafés sind problemlos möglich.



Teichpartie



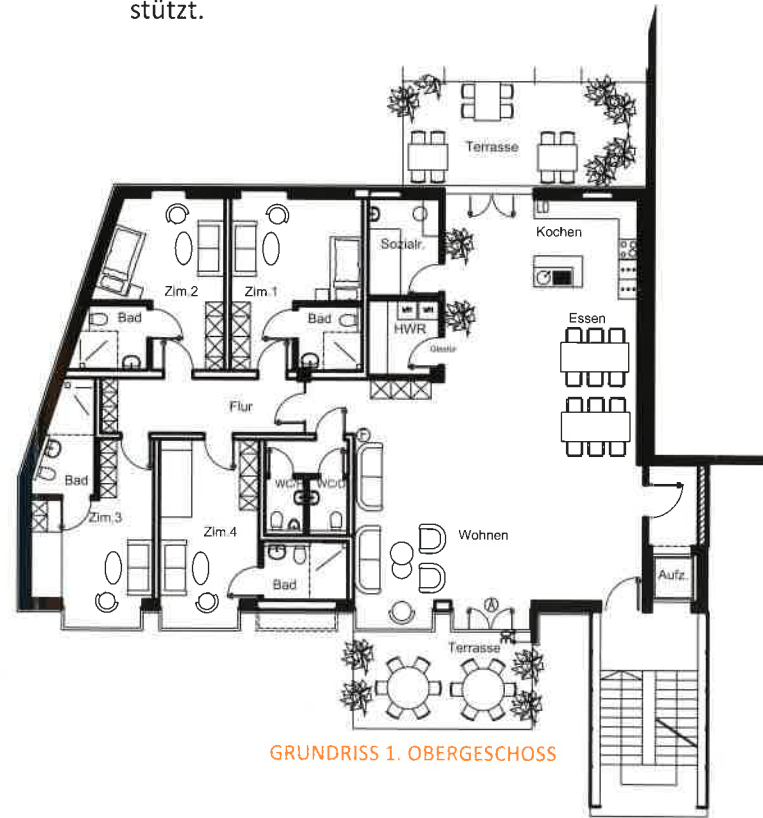
## GEBORGENHEIT

Auch im Alter müssen körperliche Beeinträchtigungen nicht dazu führen, das selbstständige Leben aufzugeben. Die Seniorenwohngemeinschaft „Am Geseker Teich“ bietet mit ihrer besonderen Wohnform die Möglichkeit, nötige Betreuung und ein eigenständiges Leben zu kombinieren. Auf rund 500 Quadratmetern Wohnfläche stehen insgesamt zwölf seniorengerechte, individuell einrichtbare Einzelzimmer sowie verschiedene Gemeinschaftsräume zur Verfügung. Jedes Zimmer ist mit WC, Waschbecken, Dusche, Telefon- und TV-Anschluss ausgestattet. Außerdem kann ein Notruf eingerichtet werden.

Das Zusammenleben in einer Wohngemeinschaft ist vergleichbar mit dem Leben in einer Großfamilie: Jeder Mieter hat ein eigenes Zimmer, das zwischen 20 und 25 m<sup>2</sup> groß ist und Raum für Rückzugsmöglichkeiten bietet. Orte, wie zum Beispiel das große Wohnzimmer, die Terrasse mit Blick auf den idyllischen Geseker Teich oder die Küche, werden gemeinschaftlich genutzt und dienen als Treffpunkt für alle Bewohner. Hier kann Austausch gepflegt oder gemeinsam gekocht und gegessen werden.

## ÜBERSCHAUBARKEIT SICHERHEIT

Trotz familiärer Gemeinschaft bestimmt jeder Bewohner eigenständig seinen Tagesablauf und gestaltet individuell seinen Alltag. Im Haushalt und bei den Arbeiten des täglichen Lebens wird die Wohngemeinschaft durch 24 Stunden anwesende Alltagsbegleiter unterstützt.



## GEMEINSCHAFT



Darüber hinaus bietet der Geseker Pflegedienst HomeCare auf Wunsch eine individuelle Versorgung. Die qualifizierten Pflegekräfte arbeiten auf die jeweiligen Bedürfnisse zugeschnittene Pflegekonzepte aus. Durch die seniorengerecht gestaltete Wohnanlage und das Leistungsspektrum des Pflegedienstes HomeCare ist eine optimale Betreuung für den gesamten Lebensabend garantiert. Ein Umzug ist nicht mehr notwendig.

